



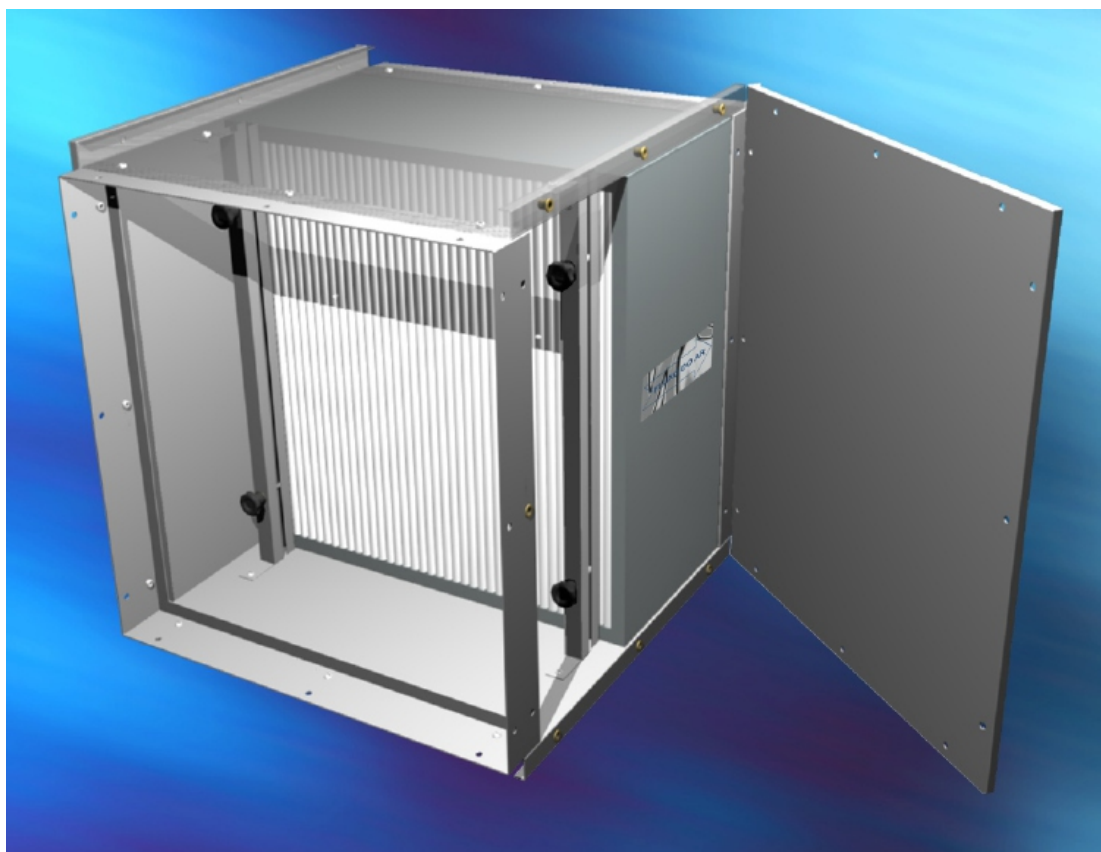
**AEROGLASS**

CAG-05 - JAN/22

# CFD-937

**CAIXA FILTRANTE PARA  
FILTROS ABSOLUTOS**

Para filtros  
Absolutos  
H13 - H14



## Descrição

As caixas filtrantes para dutos **AEROGLASS** modelo **CFD-937** são empregadas em instalações onde o rígido controle de partículas é uma exigência de projeto.

Fabricadas com resistente estrutura em chapa de aço galvanizado, apresentam resistência à corrosão, robustez e durabilidade.

Especialmente projetadas para acondicionar filtros de alta eficiência - Finos (classe M-5 a F-9) ou Absolutos (classe E-10 a H-14), apresentam sistema de encaixe e fixação dos filtros que permite o aperto progressivo, garantindo a total estanqueidade do conjunto.

A manutenção e inspeção dos filtros é realizada através de uma ou duas portas de acesso lateral, com sistema de dobradiça e manípulos plásticos, dispensando o uso de ferramentas e proporcionando maior comodidade ao usuário.

### MATRIZ:

Rua Balão Mágico, 1003 - Bairro Rio Cotia

CEP 06715-180 - Cotia - SP

Fone: (11) 4616-086

vendas@aeroglass.com.br



DESDE  
1967

**AEROGLASS**

Visite nosso site e conheça nossos produtos:

[www.aeroglass.com.br](http://www.aeroglass.com.br)



### FILIAL:

Rua Aristóteles da Silva Santos, 517

Boqueirão

CEP 81650-160 - Curitiba - PR

Fone (041) 3344-7070

## Tabela de dados técnicos

CFD-937	ARRANJO	Vazão nominal CFD-937 (m³/h)	Dimensões nominais (mm)
	1/2 x 1	1.700	310 x 615 x 660
	1 x 1	3.400	615 x 615 x 660
	1+1/2 x 1	5.100	925 x 615 x 660
	2 x 1	6.800	1230 x 615 x 660
	2+1/2 x 1	8.500	1540 x 615 x 660
	3 x 1	10.200	1845 x 615 x 660
	2 x 2	13.600	1230 x 1230 x 660
	3 x 3	30.600	1845 x 1845 x 660

Notas:

- Dimensões dos filtros: 610x610x292mm (inteiros), 305x610x292mm (meio filtro)
- Arranjos maiores igual ou maiores que 3x3 são de construção reforçada.
- Dimensões, vazões especiais e outros arranjos, consultar o departamento técnico da AEROGLASS

## Opcionais

De acordo com as características de projeto, as caixas para dutos **CFD-937** da **AEROGLASS** podem ser fornecidas com os seguintes opcionais, sob encomenda:

- Pontos de tomada de pressão diferencial;
- Flanges na entrada e na saída;
- Pintura a pó na cor branca;
- Construção em aço inox AISI-304.

## Exemplo de montagem em dutos

